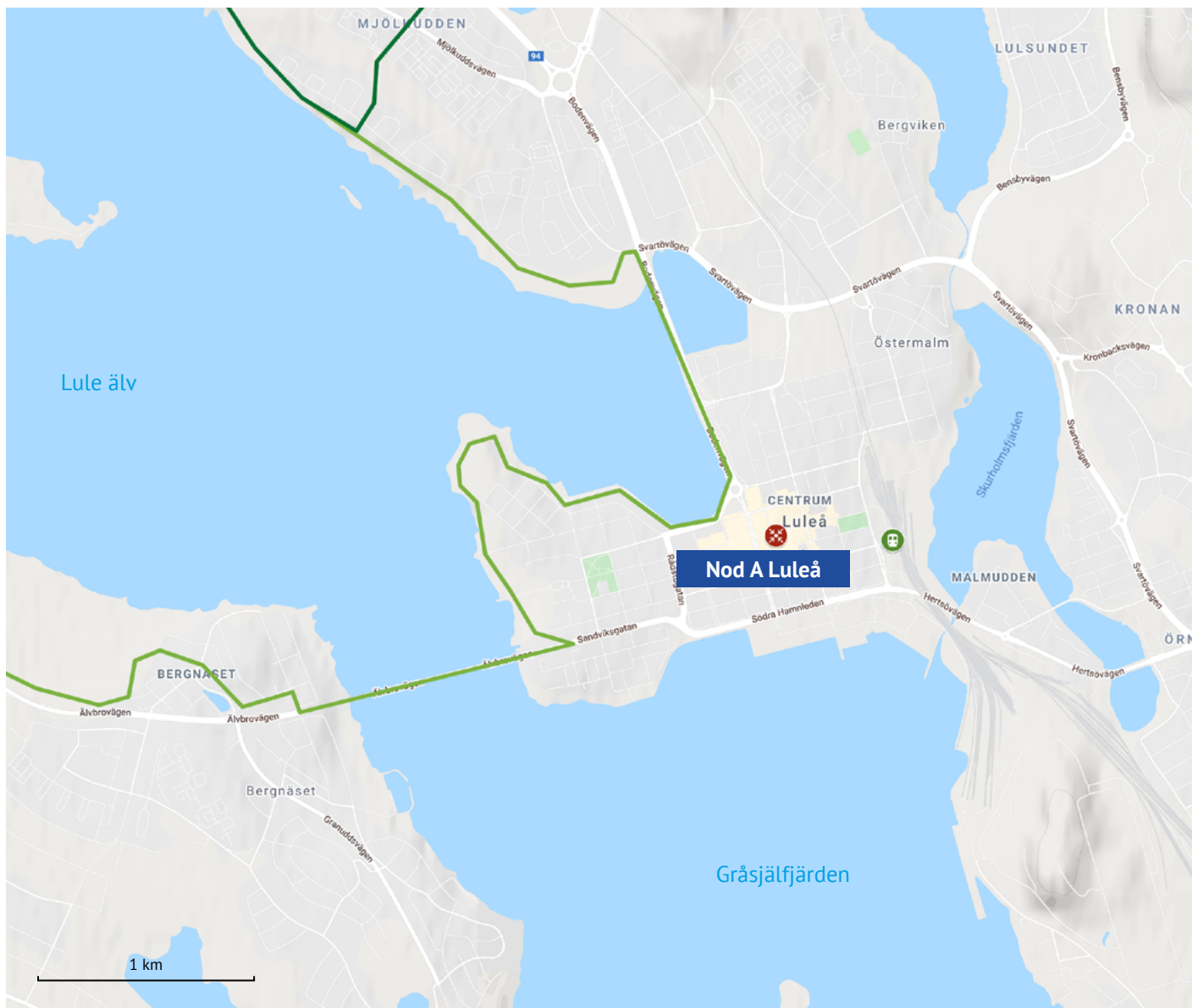


Nod Luleå



Luleå som Nod omfattar: Skärgården, Hertsölandet (Hertsön), Gammelstadsviken, Brändön, Solanderleden/Gäddvik.

I Luleå finns all tänkbar service. Båttrafik till skärgården bussförbindelse till Brändön, Porsön (leden till Gammelstad via Gammelstadsviken), med flera andra platser.

Björkskatan kopplat till leden från Ormberget till Hertsöträsk. Livsmedel finns på Björkskatan.

*) Boende finns såväl i centrum som lite utanför t ex Vandrarhem i Örnvik, First Camp camping/stugor, Hotell Scandic, flera B&B etc.

FÖRKLARING

Status A. Som B samt även olika/regelbundna kommunikationer, restaurang och/eller sommarkafé. Livsmedel, Kanna köpa matsäck, Boende. **SERVICEPUNKT** (apotekslämning, turistinfo, hjälp med myndighetskontakt hjärtstart etc), **ÖVRIG SERVICE** t ex repverkstad, cykeluthyrning, aktiviteter, guidning, attraktion), Större turistanläggning (där det är en utgångspunkt för vandringar, man kan lämna packning, bo. Äta få info etc.) Noder bör vara markerade på respektive ledkarta.

Status B: Mindre samhälle eller turistanläggning där det är lämpligt att inleda/avsluta en vandring. Vissa kommunikationer med t ex buss. Parkering för bil. Toa och vatten att hämta, skyltning till leden samt tillgång till information om leden.

Nod A Luleå Luleå kommun	Allmänt	A/B	Kommentar status	Bör åtgärdas	Beslut finns	Ingen åtgärd
Nod för Solanderleden, Hertsölandet, skärgården, Gammelstad, Gammelstads-viken, Brändön, Sunderbyn etc.		A				
Livsmedel	Ja					
Bussförbindelse	Ja					
Drivmedel	Ja					
Parkering	Ja					
Boende*	Ja					
Uthyrn. t ex cykel	Troligen					
Aktiviteter/ Turistföretag	Ja					
Kojor/bastu m/u eldstad att hyra/låna	Ja					
Tillgänglighets- anpassat	Delvis					
Kommersiellt utvecklad (paket mm)	Troligen					
Attraktioner/ Besöksmål (se kriterier)	Ja					
Säkerhet	Bra					